

AXRON CARBO^{BELT} Pro

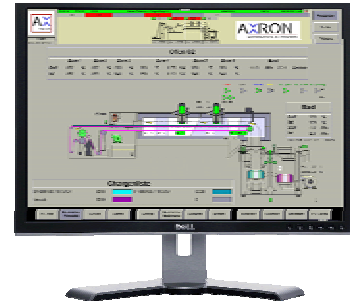
Supervision et contrôle des processus
d'austénitisation, cémentation et carbonitruration
appliqués à des fours à tapis transporteur

Caractéristiques :

Gestion complète des gammes (four de traitement, bac de trempe, four de revenu, machine à laver).
Paramètres du chargeur inclus dans la gamme (production horaire, fréquence de vibration).
Régulation de température, régulation du potentiel carbone (O₂ et CO/CO₂).
Gestion du temps de passage (régulation de la vitesse de la bande).
Synoptiques animés, suivi de la charge dans toutes les stations.
Enregistrement des données de production (températures, vitesses, poids total, production moyenne).
Recherche et visualisation des archives (courbes, alarmes, données de planification, rapports papier).
Gestion et enregistrement des alarmes et événements.
Modification en ligne des consignes.
Accès aux paramètres de régulation et d'étalonnage (PID, correction T_c et O₂).
Gestion des utilisateurs (mot de passe et identification).
Gestion des sauvegardes (DVD ou serveur d'entreprise).
Disponible en standard en quatre langues (français, allemand, italien et anglais), autres langues européennes ou asiatiques (unicode) possibles.
Télémaintenance par modem (liaison directe ou internet).
Contrat de maintenance **gratuit** la première année.

Extensions :

Panel opérateur de contrôle locale.
Gestion optimisée du changement de série (calcul automatique de l'espace inter-séries).
Gestion des pièces.
Résultats métallurgiques.
Exportation des données (XML).
ISO Load tracking (automobile, aéronautique...)
Connexion à distance par PC.
Télé-alarmes.



CARBO^{BELT} Pro

Avantages :

Un choix efficace, fiable et sans surprise
Basé sur les derniers standards industriels Siemens et Microsoft.

Plus de 20 ans d'expérience dans la régulation et la supervision.

Conception professionnelle allié à des logiciels industriels.

Temps d'installation et de redémarrage très court.

Un produit ouvert, évolutif dans le temps

Système souple adapté à toutes les configurations existantes (chargeur, machine à laver, système de déchargement).

Gestion optimisée du changement de série (calcul automatique de l'espace inter-séries).

Exportation des données de production, reporting.
Echange de données informatiques avec votre système d'information.

Une prise en main rapide

Interface opérateur graphique intuitive.
Formation de qualité.

Support au démarrage par télémaintenance.
Automate externe, entrées/sorties SIEMENS S7.

Equipements :

PC haut de gamme, graveur DVD, imprimante couleur, alimentation de secours pour le PC, modem.



AXRON Swiss Technology SA

A Division of SOLO Swiss Group

Grandes Vies 25 • 2900 Porrentruy • Switzerland

Tel : +41 (0)32 465 10 20 • Fax : +41 (0)32 465 10 21 • @mail: mail@axron.com

Données non contractuelles